

## Renvooi:

### Algemeen:

- mv mechanische ventilatie
- # veiligheidsglas
- \* colorbel
- ▼ 30 min. brandwerend glas, van buiten naar binnen
- ▼▼ 30 min. brandwerend glas, van buiten naar binnen en van binnen naar buiten

### Installaties:

- vermoedelijk plaats en afmeting radiator
- verdelers vloerverwarming
- ruimte voorzien van vloerverwarming
- afzuigpunt mechanische ventilatie (plafond)
- afzuigpunt mechanische ventilatie (wand)
- douche
- kraan □ = gevelaanzicht
- draingoot
- MV box
- omvormer PV-panelen

### Deuren:

- schuifdeur

### Ventilatie:

- ventilatorrooster op het glas
- verborgen ventilatorrooster achter gevelbekleding

### Elektra:

- rookmelder
- uip aansluitpunt UTP-RJ45
- th thermostaat
- thv thermostaat vloerverwarming
- drukknoop deurbel □ = gevelaanzicht
- zoemer deurbel
- plafondlichtpunt
- wandlichtpunt □ = gevelaanzicht
- schakelaar
- serieschakelaar
- wisselschakelaar
- wandcontactdoos enkel
- wandcontactdoos dubbel
- meterkast
- werkschakelaar tbv zonnepanelen

### Wanden:

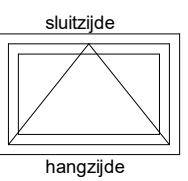
- gipsblokken 7cm
- gipsblokken zwaar 7cm
- gipsblokken 10cm

### Overig:

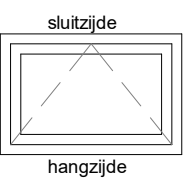
- opstelplaats wasmachine
- opstelplaats wasdroger
- plaatsingmogelijkheid keukenblok
- krulpulk
- krulpulk
- natuurneclustieve voorzieningen
- krijlstreep

### Draairichting ramen / deuren:

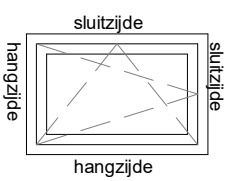
hangzijde = scharnierzijde



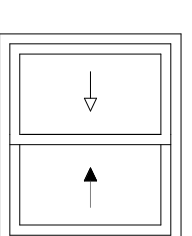
deur/draakraam [naar buiten]



deur/draakraam [naar binnen]



draaiklepraam [naar binnen]



schuifpui-schuifraam [een deel schuivend]

► binnen schuivend deel

◄ buiten schuivend deel



project  
Arnhem Gashouderskwartier fase 2

omschrijving  
BAM Advies & Engineering

renvooi

Runnenburg 12  
Postbus 54  
3980 CB Bunnik  
(030) 6598933

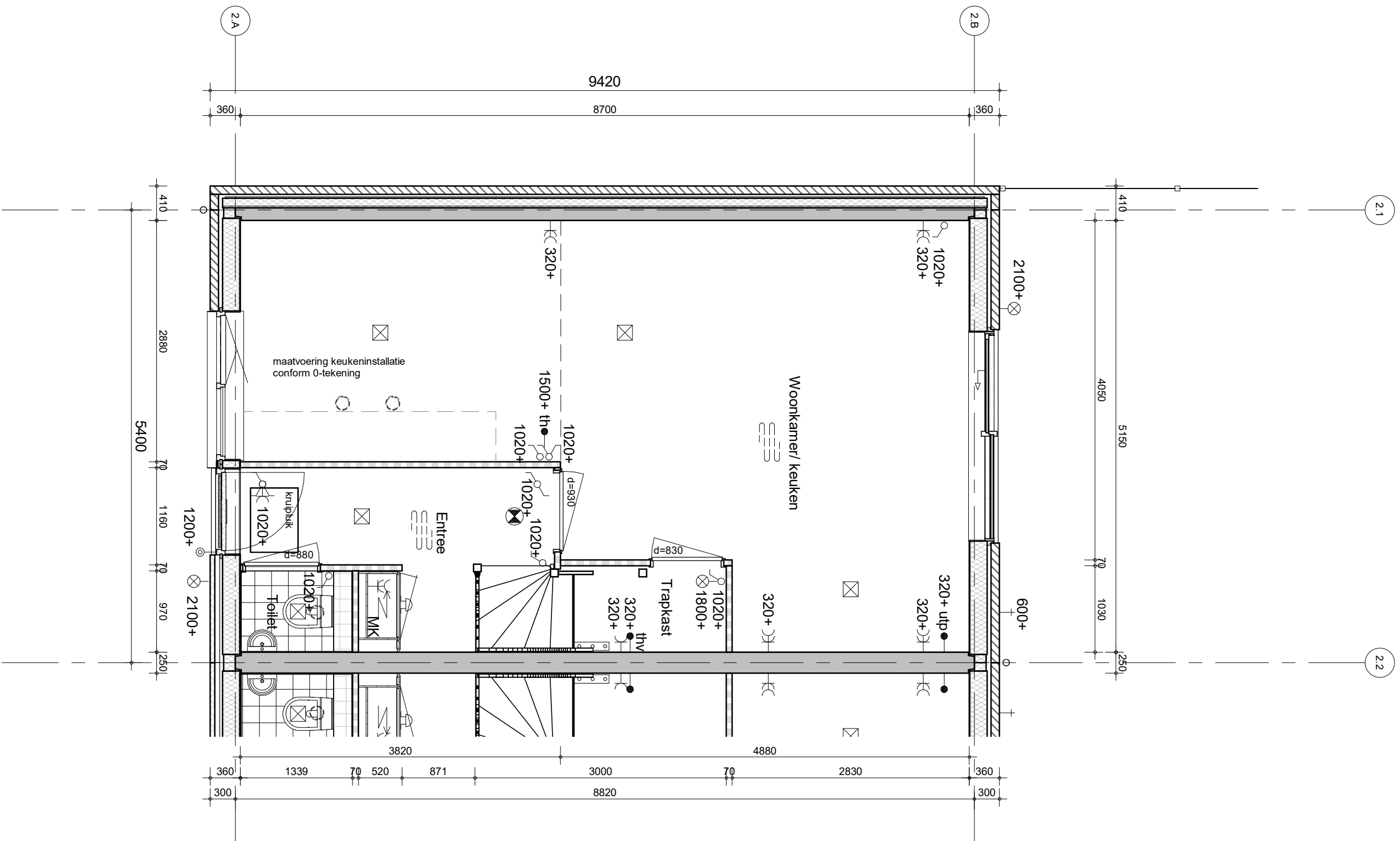
getekend  
EON  
status  
definitief

project nr  
9174  
tekening nr

V-208

schaal  
1:50  
datum  
30-09-2020

wijz.



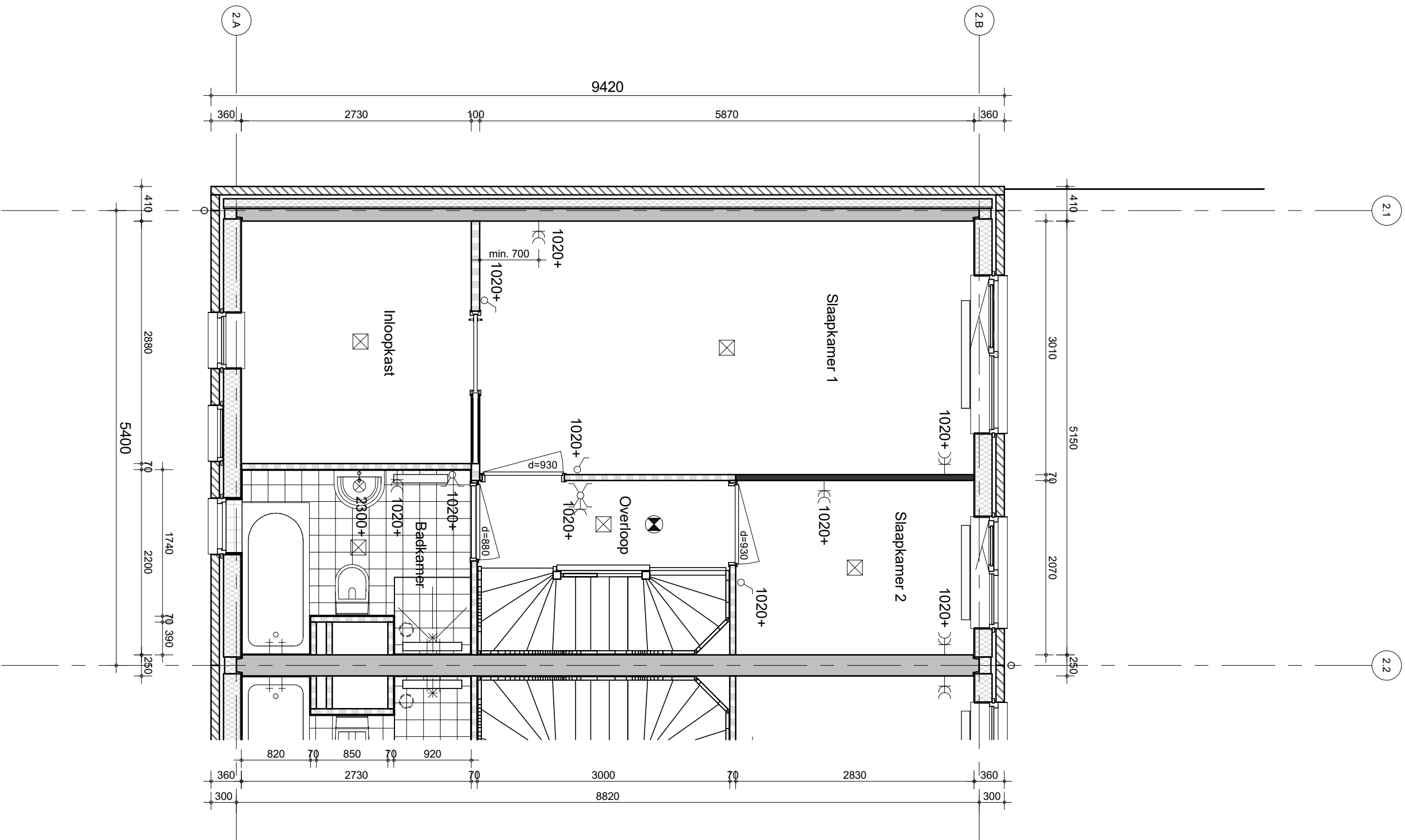
BAM Advies & Engineering  
 Runnenburg 12  
 Postbus 54  
 3980 CB Bunnik  
 (030) 6598933

project  
**Arnhem Gashouderskwartier fase 2**  
 omschrijving  
**type BK1**  
**begane grond**  
**bouwnummer 7**

getekend  
**EON**  
 status  
**definitief**

project nr  
**9174**  
 tekening nr  
**V-271**  
 wijz.

schaal  
**1:50**  
 datum  
**30-09-2020**



BAM Advies & Engineering  
 Runnenburg 12  
 Postbus 54  
 3980 CB Bunnik  
 (030) 6598933

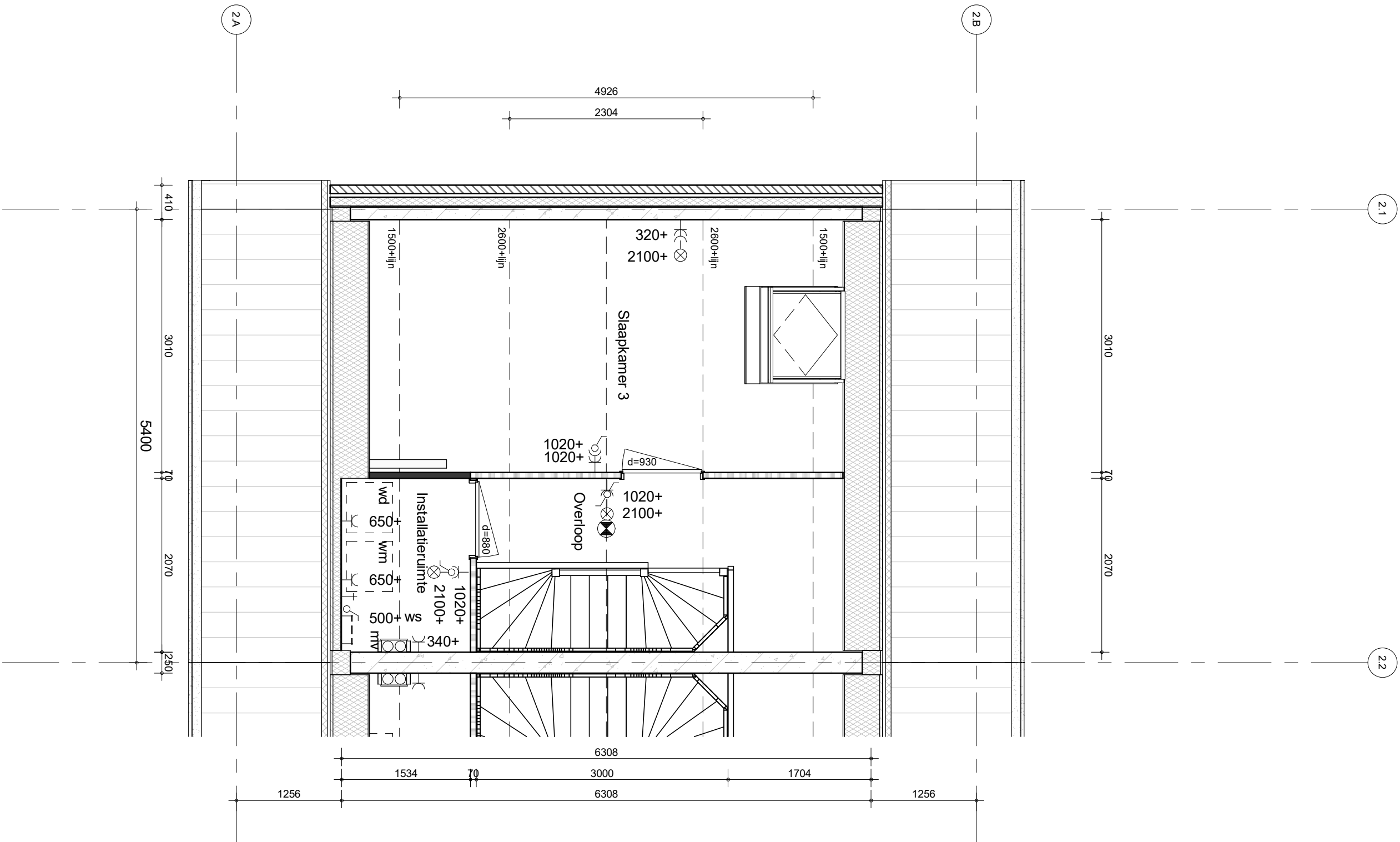
project  
**Arnhem Gashouderskwartier fase 2**

omschrijving  
**type BK1**  
**1e verdieping**  
**bouwnummer 7**

getekend  
**EON**  
 status  
 definitief

project nr  
**9174**  
 tekening nr  
**V-272**  
 wijz.

schaal  
 1:50  
 datum  
 30-09-2020



BAM Advies & Engineering  
 Runnenburg 12  
 Postbus 54  
 3980 CB Bunnik  
 (030) 6598933

project  
 Arnhem Gashouderskwartier fase 2

omschrijving  
 type BK1  
 2e verdieping  
 bouwnummer 7

getekend  
 EON  
 status  
 definitief

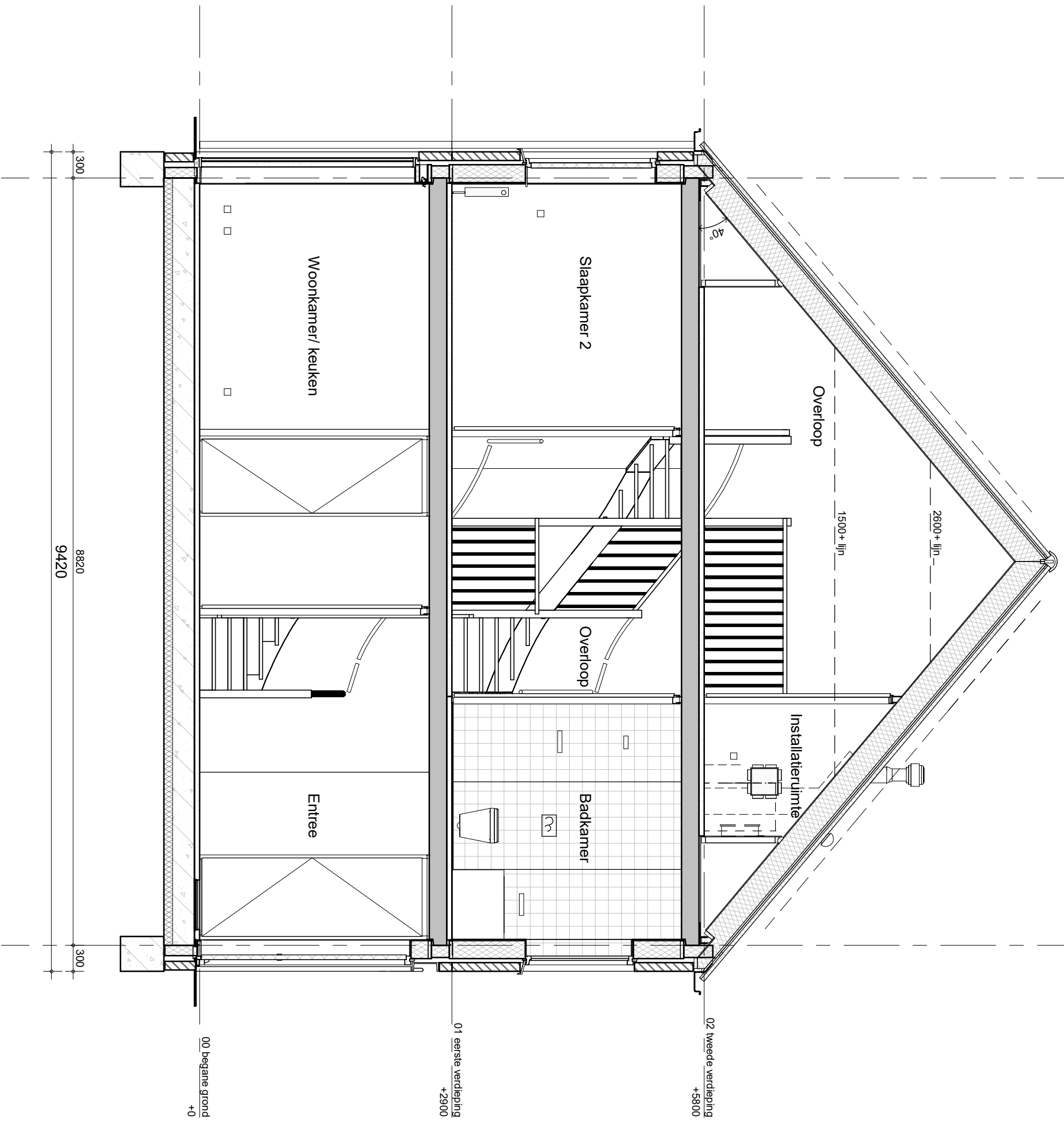
project nr  
 9174  
 tekening nr  
**V-273**

schaal  
 1:50  
 datum  
 30-09-2020

wilz.

2.B

2.A



BAM Advies & Engineering  
 Runnenburg 12  
 Postbus 54  
 3980 CB Bunnik  
 (030) 6598933

project **Arnhem Gashouderskwartier fase 2**  
 omschrijving **type BK1**  
 type **doorsnede**  
 bouwnummer **7**

getekend **LMU**  
 status **definitief**  
 project nr **9174**  
 tekening nr **V-274**

schaal **1:50**  
 datum **30-09-2020**  
 wijz.



2.1

2.2

optionele posities  
PV panelen

mogelijke locatie voor vogelvlies van de huisinus

5400



BAM Advies & Engineering  
Runnenburg 12  
Postbus 54  
3980 CB Bunnik  
(030) 6598933

project  
Arnhem Gashouderskwartier fase 2

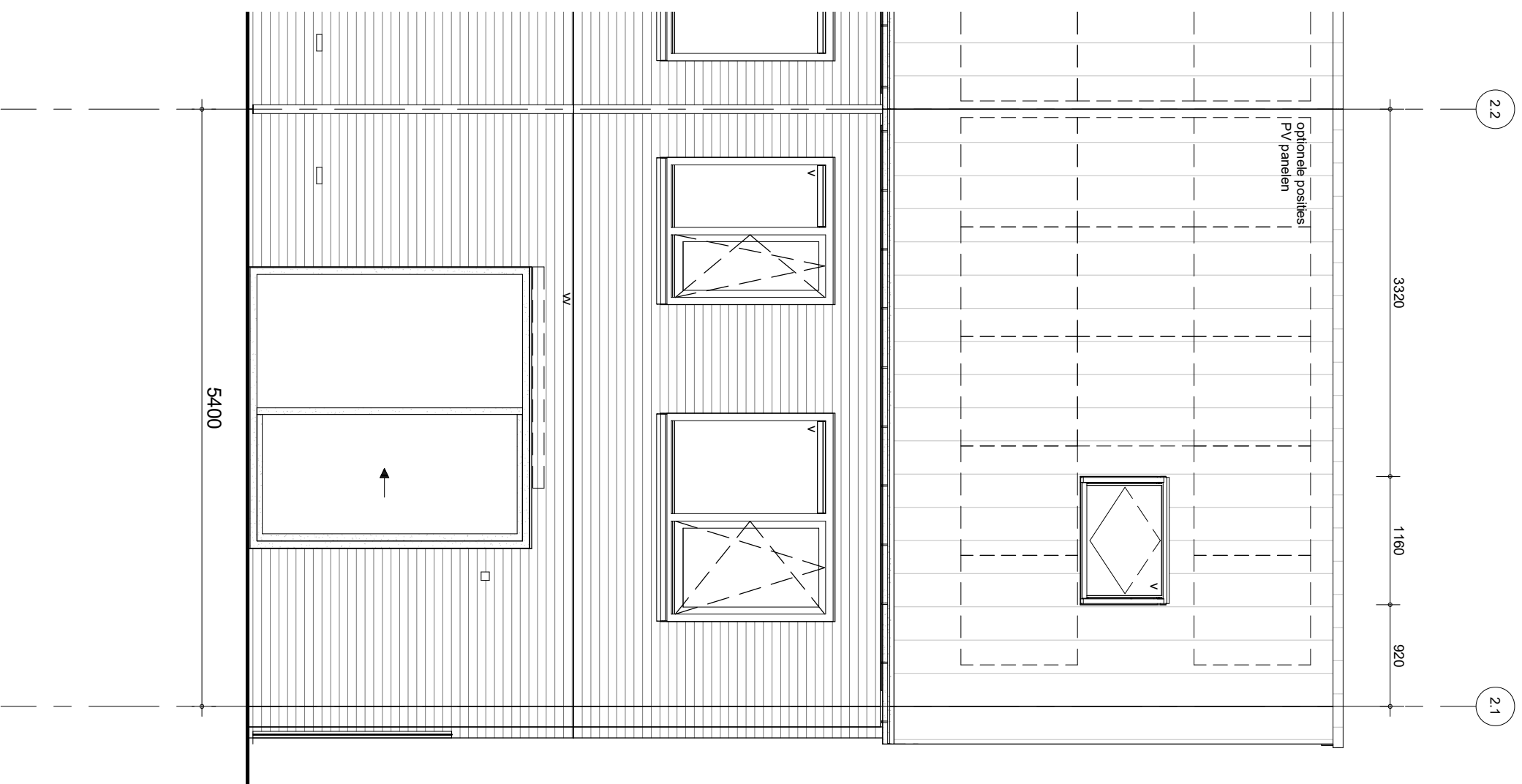
omschrijving  
type BK1  
voorgevel  
bouwnummer 7


getekend  
LMU  
status  
definitief

project nr  
9174  
tekening nr  
**V-275**

schaal  
1:50  
datum  
30-09-2020

wijz.

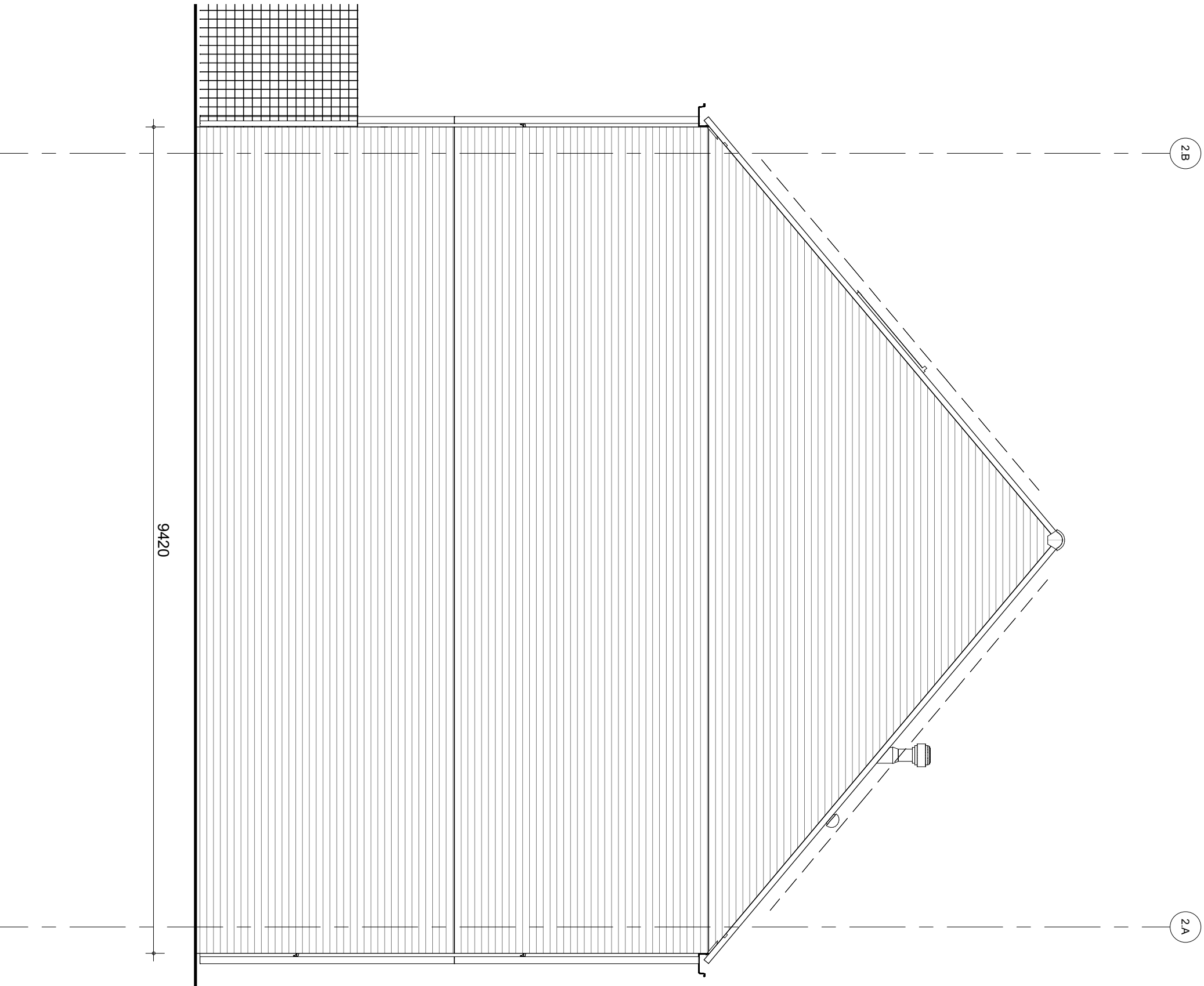



**project**  
 Arnhem Gashouderskwartier fase 2  
 omschrijving  
 type BK1  
 achtergevel  
 bouwnummer 7

BAM Advies & Engineering  
 Runnenburg 12  
 Postbus 54  
 3980 CB Bunnik  
 (030) 6598933

getekend  
 LMU  
 status  
 definitief  
 schaal  
 1:50  
 datum  
 30-09-2020

project nr  
 9174  
 tekening nr  
**V-276**  
 wijz.



9420

2B

2A



BAM Advies & Engineering  
 Runnenburg 12  
 Postbus 54  
 3980 CB Bunnik  
 (030) 6598933

project  
**Arnhem Gashouderskwartier fase 2**  
 omschrijving  
 type BK1  
 zijgevel  
 bouwnummer 7

gerekend  
 LMU  
 status  
 definitief

project nr  
**9174**  
 tekening nr  
**V-277**  
 wijz.

schaal  
 1:50  
 datum  
 30-09-2020